

D275 III

OMSCHRIJVING

Vasco ventilatie-units type D275 III zijn van het type met warmteterugwinning. Deze units zijn standaard voorzien van:

- de mogelijkheid tot wand- of plafondmontage
- binnenlucht kanaalaansluitingen aan bovenzijde
- buitenlucht kanaalaansluitingen aan de onderzijde
- galva aansluitingsmof (4st)
- interne luchtdichte EPP (geëxpandeerd polypropyleen) constructie
- hoog rendement kunststof warmtewisselaar
- gelijkstroom radiaal ventilatoren met achterwaarts gebogen schoepen
- constant luchtdebiet door automatische en drukonafhankelijke toerentalregeling
- volledige en automatische bypass (zomernacht-ventilatie)
- alarmcontact
- 3-standen contacten voor externe aansturing
- 0-10 V signaal voor externe aansturing (door bijvoorbeeld een domoticsysteem)
- een F7 filter voor de toevoorzijde en een G4 filter voor de afvoorzijde. Filters volgens EN779-ISO16890 F7- ePM1 55%, G4- COARSE 65%
- de mogelijkheid om tot 3 ventilatie-units te combineren op één of meerdere bedieningen
- de mogelijkheid om tot 20 RF schakelaars (3 standen/CO₂/RH (vocht)) met 1 ventilatie-unit te combineren
- droogsifon
- RF 3 standenschakelaar:
 - Wandmontage opbouw
 - 3 ventilatiestanden + Timer functie + Auto stand
 - Instellen maximaal luchtdebiet
 - LED feedback
 - Batterij gevoed (3V Lithium CR2450N)



OPTIES

- Elektrisch voorverwarmingselement
- Extra RF schakelaars
- Vraagsturing via RH (vocht) RF bediening (2x1,5V AA)
- Vraagsturing via CO₂ RF bediening (1x230V+N)
- Bediening via Timer module met LCD display (1x230V+N)
- Bediening via Vasco Climate Control App (Gateway)
- Geluiddemper voor extra akoestische demping



Geluiddemper



Voorverwarmingselement



RF schakelaar



RH RF bediening



CO₂ RF bediening



Timer module



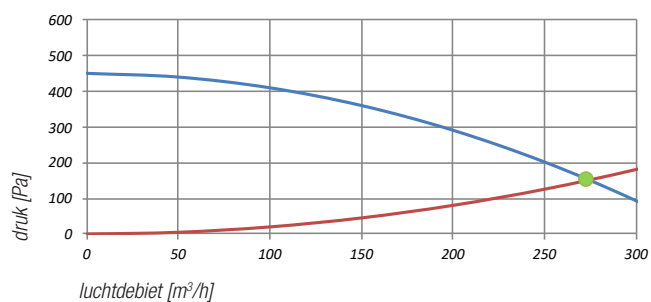
Gateway voor Vasco Climate Control App

D275 III

TECHNISCHE GEGEVENS

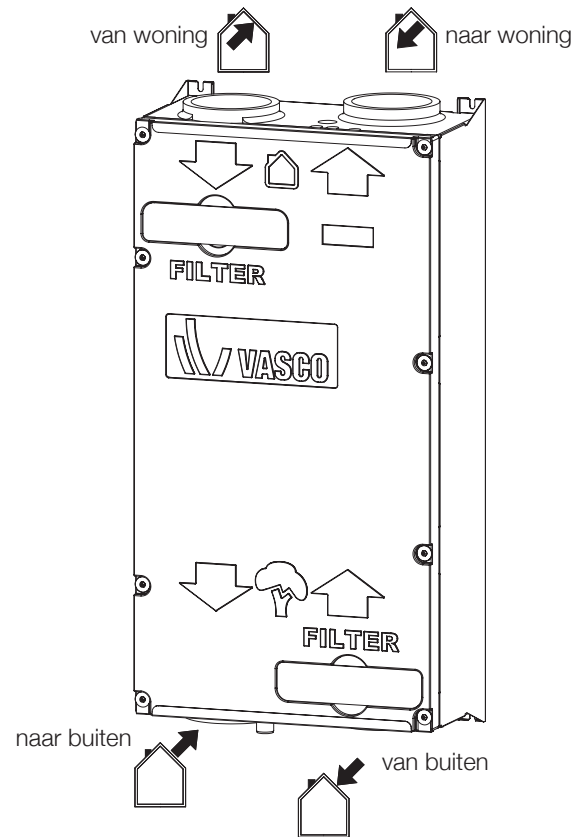
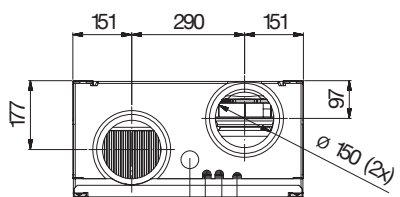
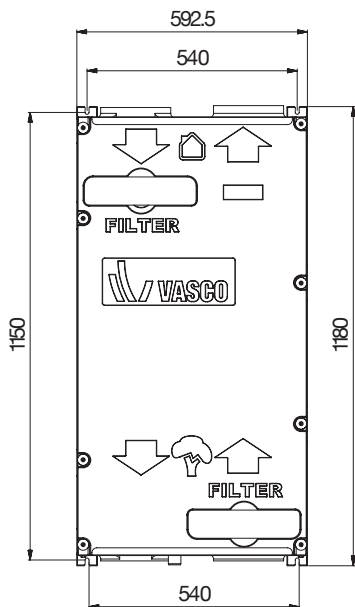
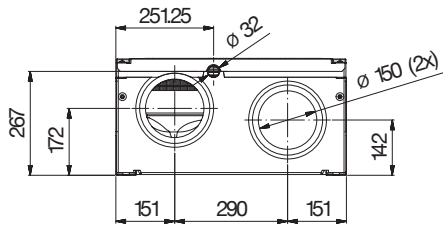
		D275 III		
Afmetingen (hxbxd)	mm	1183 x 592 x 300		
Gewicht	kg	23		
Voedingsspanning	V	230		
Maximaal luchtdebiet bij 150 Pa	m ³ /h	275		
Rendement volgens EN13141-7	%	93,8%		
Rendement volgens EN308 bijlage G	%	85% bij 172 m ³ /h		
	%	84% bij 200 m ³ /h		
	%	83% bij 251 m ³ /h		
	%	80% bij 275 m ³ /h		
Opgenomen vermogen (EPBD)	W	2 x 83		
Energielabel		A		
Energielabel met 2 sensoren (CO ₂ of RH (vocht))		A+		
Geluidsvermogen bij 70% Q _{vmax} bij 50 Pa	dB	52		
Ventilatorstand		1	2	3
Capaciteit	m ³ /h	69	138	275
Druk	Pa	15	42	150
Vermogen	W	12	34	143
Stroom	A	0,15	0,33	1,17

GRAFIEK D275 III



D275 III

MAATTEKENINGEN EN AANSLUITINGEN



- Netsnoer 230VAC
- Antenne RF
- Doorvoertule kabel bedrade 3 standenschakelaar of kabel 0-10V sturing (beide kabels zijn door de installateur te voorzien)
- Aansluiting optioneel elektrisch voorverwarmingselement

Maatvoering in mm